

INVESTICE DO ROZVOJE VZDĚLÁVÁNÍ



ŠKOLA TYPU RODINNÉHO VZDĚLÁVÁNÍ

Základní škola a Mateřská škola Tochovice

Tochovice 76

262 81 Tochovice

IČO: 71 00 72 02

E-mail: zstochovice@atlas.cz, zsmstochovice@seznam.cz

Tel.: 318 682 754

www.zstochovice.cz

Jméno autora: Mgr. Zdeňka Zikmundová

Datum ověření: 28. 1. 2013

Ročník: 5.

Vzdělávací oblast: Člověk a jeho zdraví

Předmět: Přírodověda

Tematický okruh: Kostra – opora těla

Druh učebního materiálu: Prezentace, interaktivní PL

Klíčová slova: Hrudní koš, žebra, páteř, , obratle
pánev

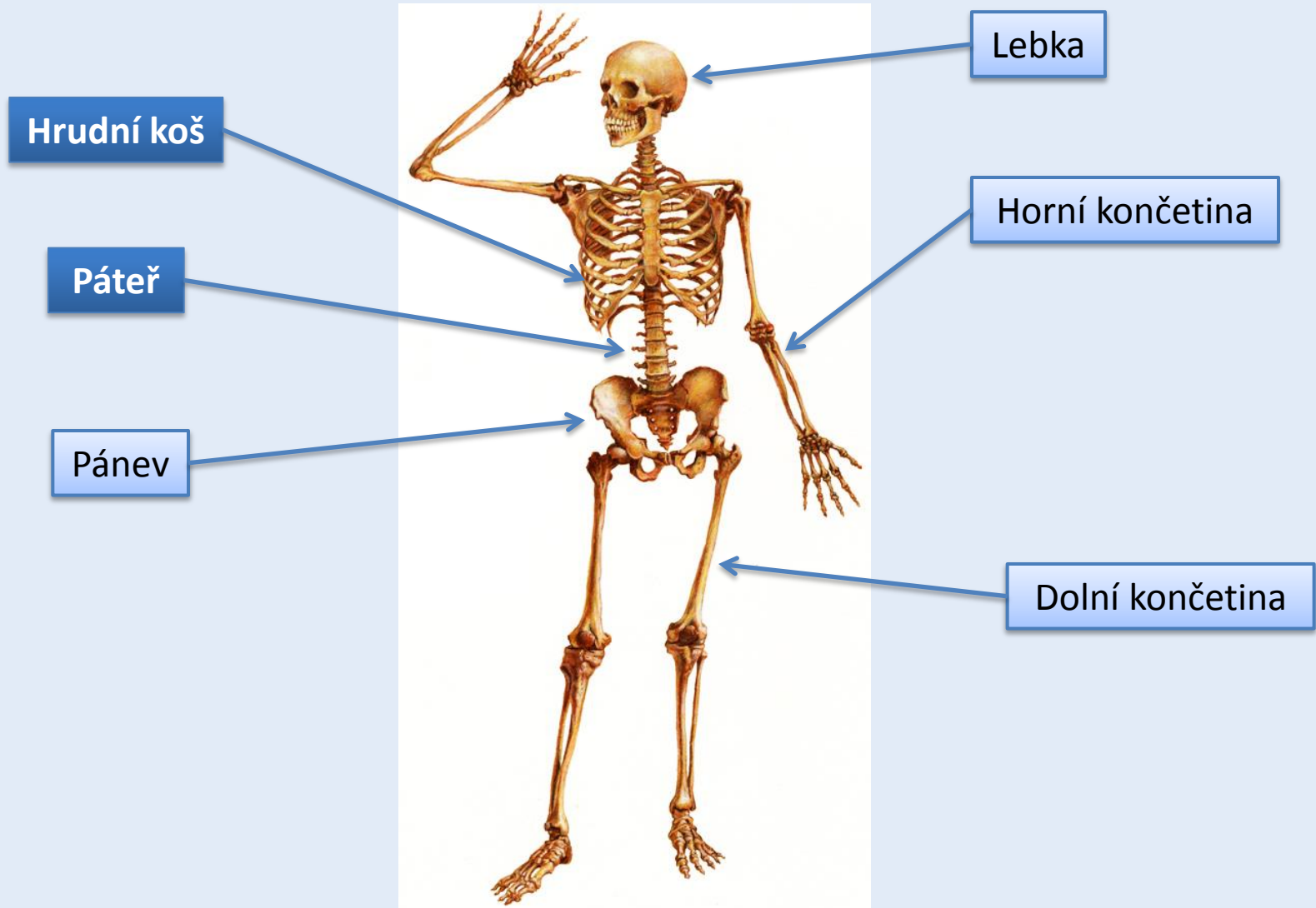
Anotace: Materiál slouží k ověření získaných znalostí o kostře a jejím významu pro život a zdraví člověka. Žáci určují části hrudního koše a seznamují se s jeho funkcí. Poznávají části páteře a uvědomují si její význam pro lidský život. Pro dostatek času jsou úkoly pro ověření znalostí zadávány na kliknutí.

Člověk a jeho zdraví

Kostra – opora těla

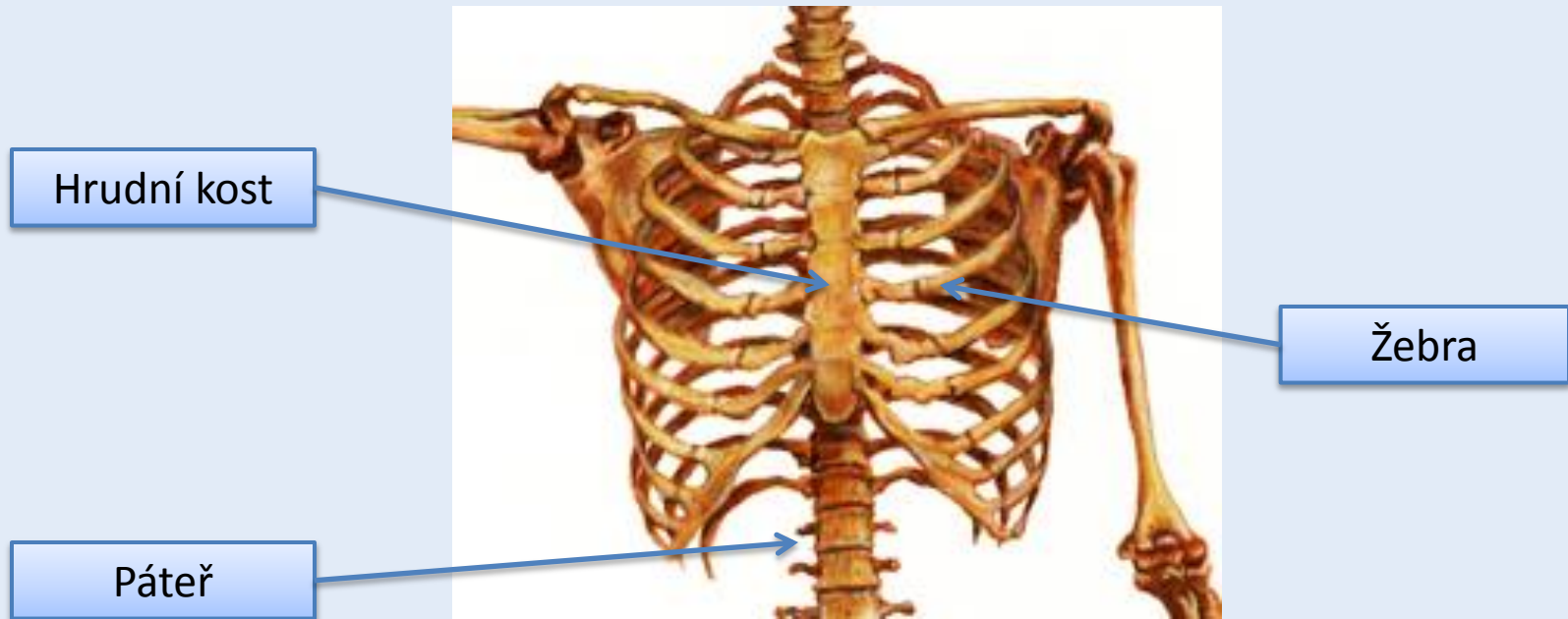


Kostra – opora těla

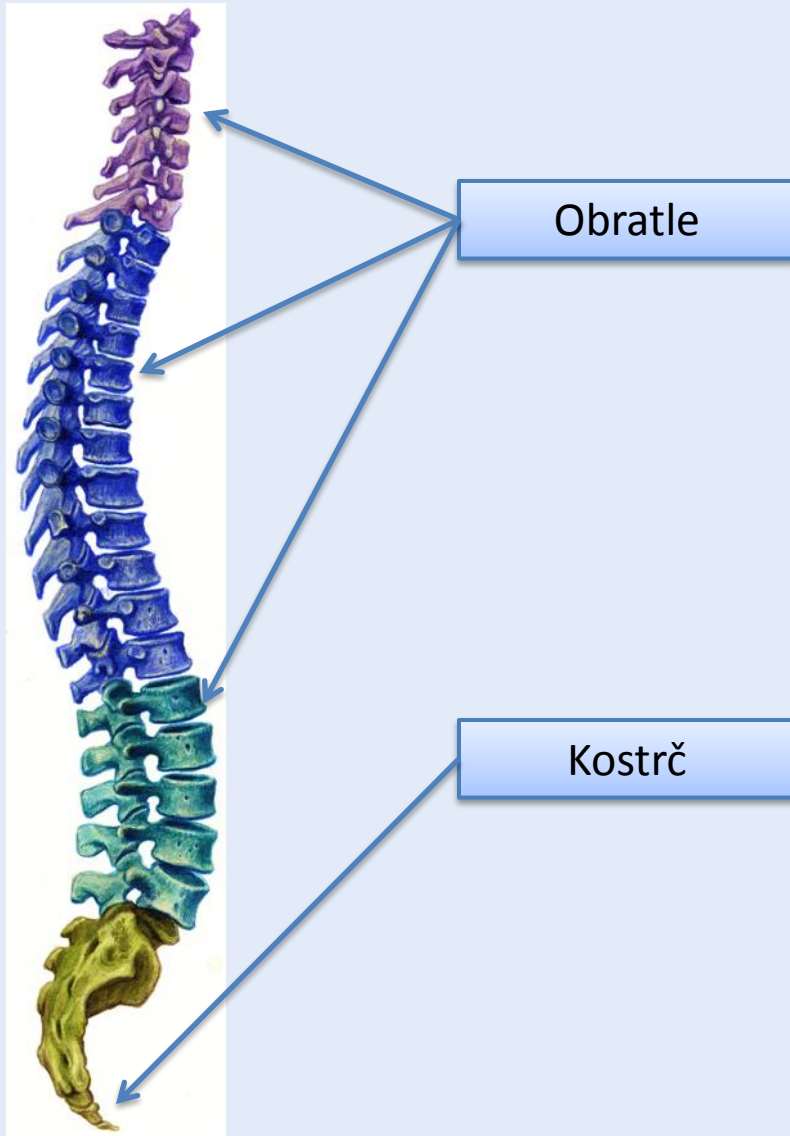


Hrudní koš

- Skládá se z části páteře, žeber a hrudní kosti
- Chrání vnitřní orgány: hlavně srdce a plíce



Páteř



- Esovité prohnutí
- Prochází jí mícha
- Při úrazu páteře nebezpečí ochrnutí

Páteř – obratle



Krční obratle



Hrudní obratle



Bederní obratle

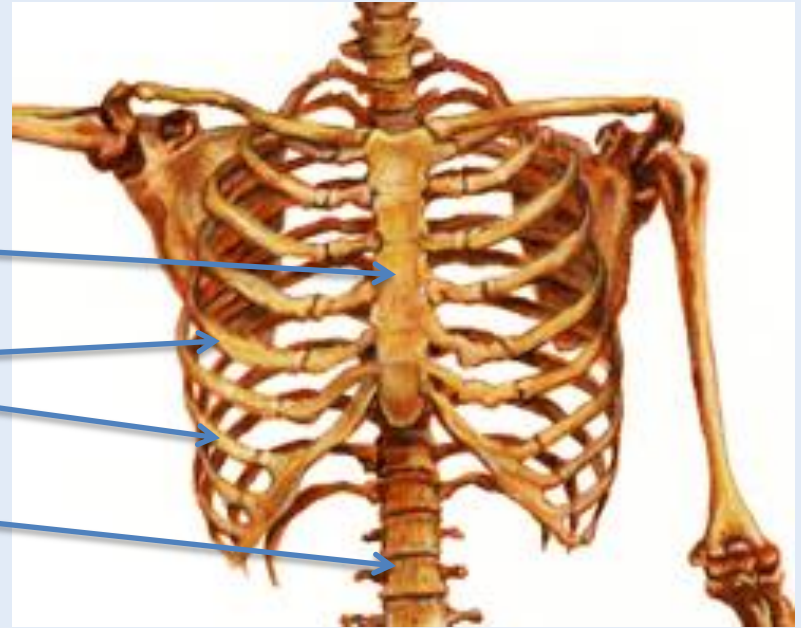
Hrudní koš – co víš o hrudním koši?

Popiš hrudní koš.

Hrudní kost

Žebra

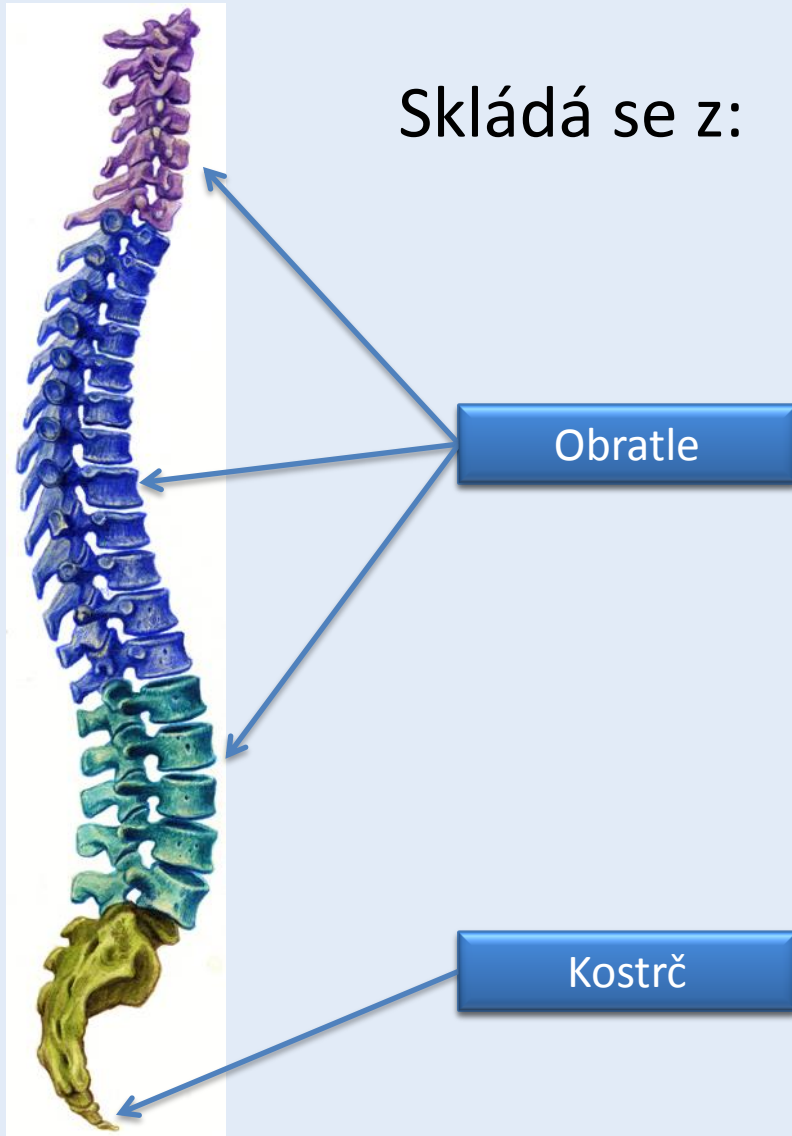
Páteř



K čemu slouží hrudní koš?

**Chrání vnitřní orgány –
hlavně srdce a plíce**

Páteř – co víš o páteři?



- Esovité prohnutí
- Prochází jí mícha
- Při úrazu páteře nebezpečí ochrnutí

Použité zdroje:

- AUTOR NEUVEDEN. *Datakabinet: Člověk a příroda* [online]. [cit. 6.1.2013]. Dostupný na WWW: <http://www.datakabinet.cz/cs/Vyukove-materialy-a-data/Clovek-a-priroda/Illustrace-a-obrazky.html>